



とらのき

〒190-0034 東京都立川市西砂町 6-28-3

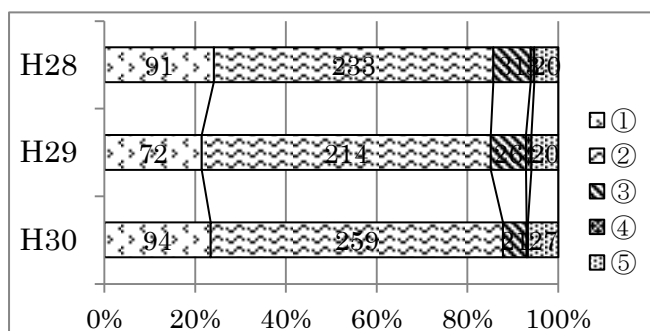
TEL (042) 531-0511~3 FAX (042) 531-6103 URL <http://www.tachikawa.ed.jp/jh07/>

保護者評価の集計結果について

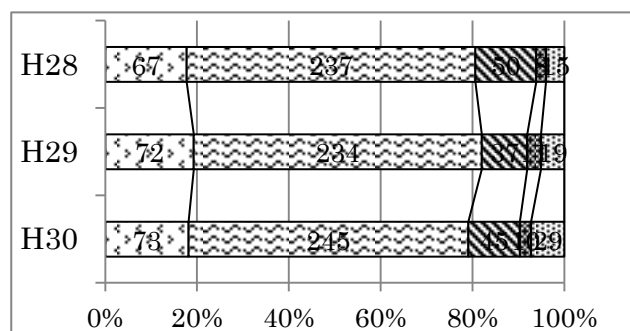
保護者・地域の皆様には、日頃より本校の教育活動にご理解とご協力をいただき心より感謝申し上げます。12月に実施いたしました「保護者評価」にご回答いただきありがとうございました。全校で402名（82%）の保護者の皆様からご回答をいただきました。平成28年度と平成29年度の比較したデータをお知らせいたします。この結果は、次年度の教育計画に活用させていただきます。今回も質問数20問で行いました。（1問～14問は立川市立小中学校の共通質問です）

①そう思う ②おおむねそう思う ③あまりそう思わない ④思わない ⑤わからない

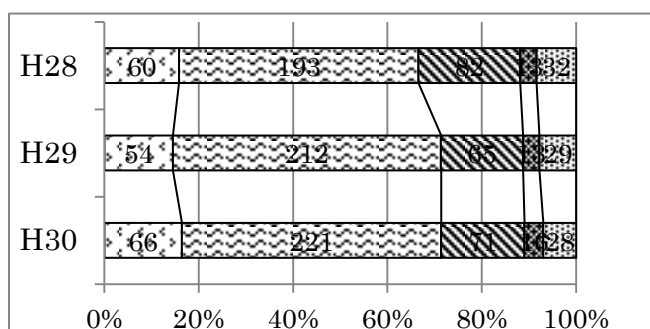
1 保護者会や学校だより等で、教育目標や学校経営方針を分かりやすく伝えていると思いますか。



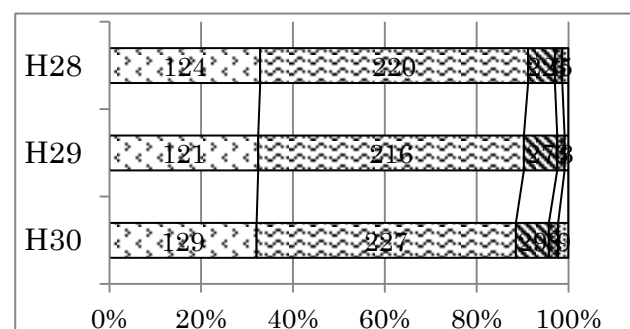
2 子どもの安全・安心が十分に確保された活動、環境であると思いますか。



3 学力向上や体力向上に組織的に取り組んでいると思いますか。

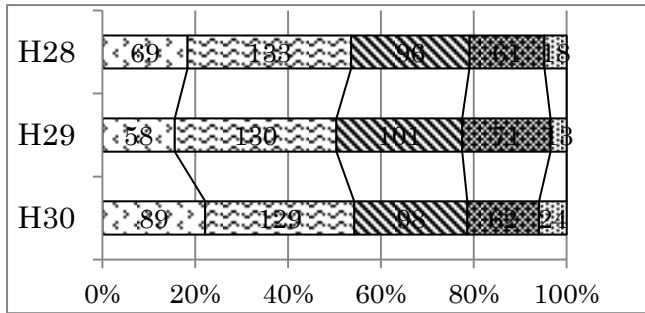


4 学校行事は充実していると思いますか。

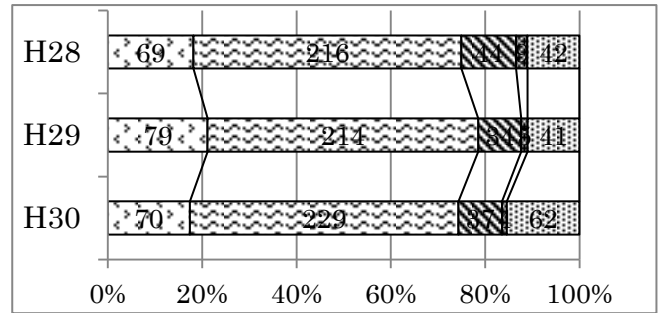


- 1 教育目標や学校経営方針等については、80%～90%に近い肯定的な回答をいただきました。今後も、年度当初の保護者会等でわかりやすくお伝えできるように取り組みます。
- 2 今年度は、プールとプールサイド及び校庭の照明改修工事、トイレの換気扇工事を行いました。今後も、施設設備の点検や安全指導の充実に努めてまいります。
- 3 学力向上や体力向上の取組については、約70%のご家庭から肯定的なご回答をいただきました。学力向上では授業改善と放課後や長期休業中の補習に取り組んでいます。今後も、生徒が自ら学ぶことができるよう、ご家庭と連携して取り組んでいきたいと思っております。体力向上では、体力テストの結果を踏まえて、体育の授業等で体力と運動能力の向上を引き続き図ってまいります。
- 4 学校行事では、過去3年間、肯定的な回答を多くいただいております。生徒が互いに高めあえる指導方法等をさらに工夫し取り組んでまいります。

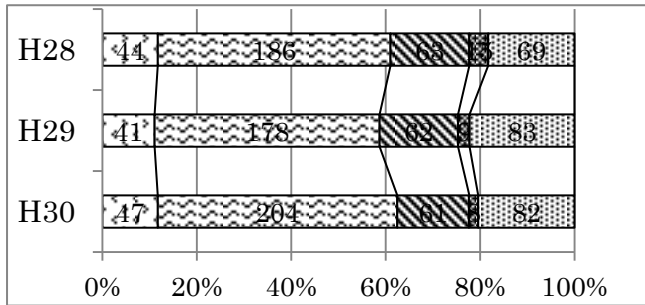
5 部活動は充実していると思いますか。



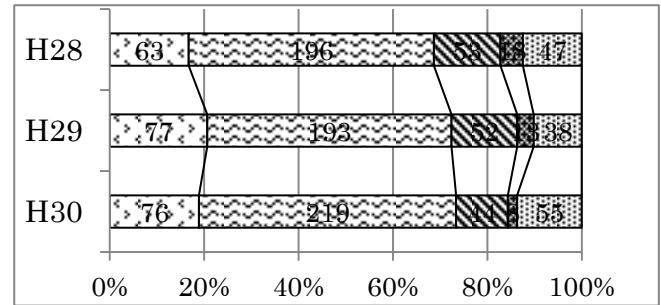
6 保護者や地域との連携による学校経営をおこなっていると思いますか。



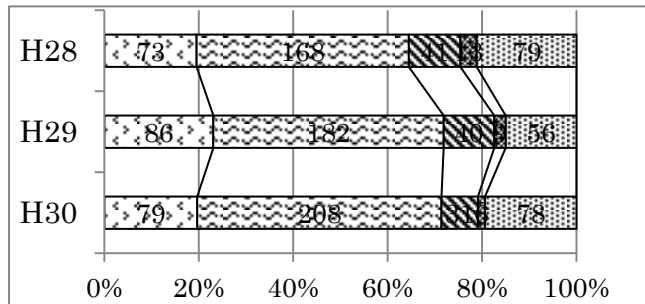
7 わかりやすい授業を行っていると思いますか。



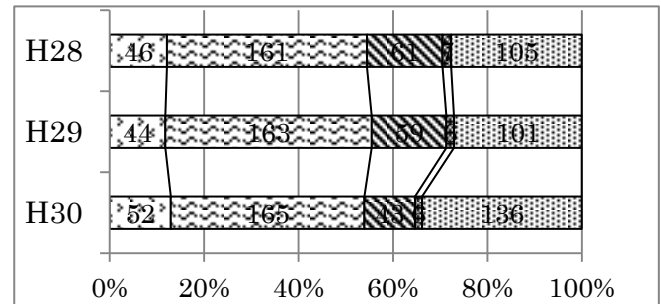
8 子どもの人権を尊重した指導を行っていると思いますか。



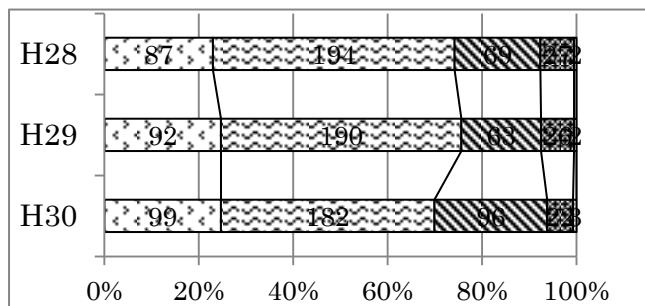
9 いじめや暴力根絶に組織的に取り組んでいると思いますか。



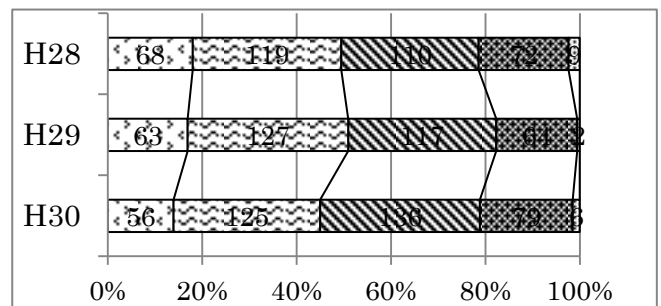
10 授業改善に努めていると思いますか。



11 お子様は、毎日規則正しい生活を送っていますか。

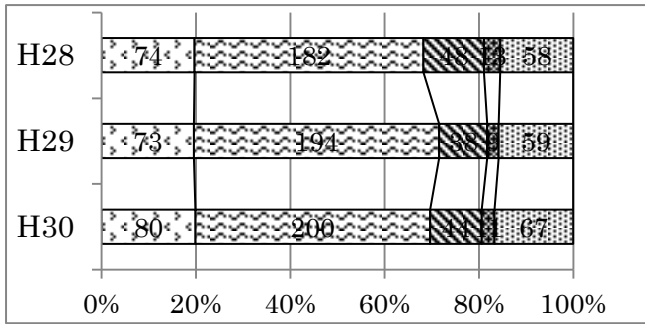


12 お子様は、毎日家庭学習を行っていますか。

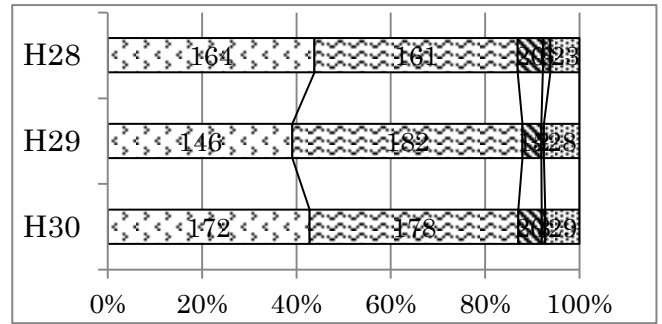


- 5 部活動の充実では肯定的な回答が50%です。生徒が選択できる部活動の種類や活動の内容についてのご意見も多くいただきました。現在ある部活動の充実と存続を第一に考え、全校体制で取り組んでまいります。
- 6 保護者や地域との連携した学校経営では、肯定的な回答を70%いただきました。今後ともご協力をお願いします。
- 7 わかりやすい授業については、肯定的な回答が60%でした。授業の取組をご理解いただけるよう学校公開等でお知らせいたしますので、ぜひ、ご来校いただき授業をご参観ください。
- 8 子どもの人権を尊重した指導については、平成26・27年度東京都人権尊重教育推進校としての取組により向上しています。今後も人権を尊重した指導を基本として、全教育活動で取り組んでまいります。
- 9 いじめや暴力等への組織的な取組では、肯定的な回答が70%です。いじめは「どの学年・学級でも起こる」という認識で、未然防止、早期発見に組織的に取り組んでまいります。
- 10 授業改善では、約30%の皆様が「わからない」という回答でした。学校公開日の参観を呼びかけるとともに、授業改善の取組状況を生徒やご家庭に伝えられるよう、工夫していきます。
- 11 「規則正しい生活を送ることができている」は、昨年度に比べ減少が見られたものの肯定的な回答が70%でした。「早寝・早起き・朝ご飯」の習慣は、小学校と同様、中学校でも運動・学習を行うにあたり大切な要素です。
- 12 3カ年の経年変化をみると、家庭学習の取組に課題があります。教科からの課題や自主学習の工夫改善が必要です。

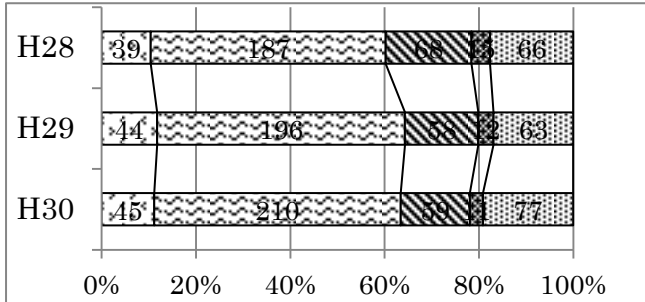
1 3 小学校と中学校が連携して教育活動に取り組んでいると思いますか。



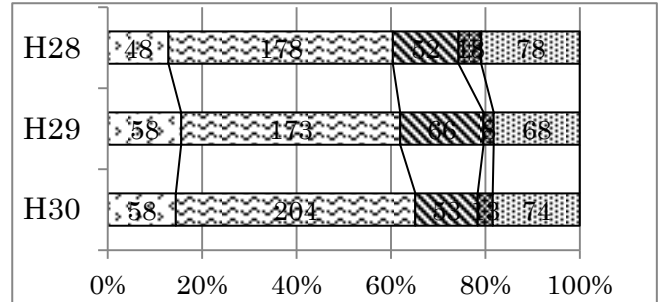
1 4 小学校と中学校の連携は各学校の教育の充実に大切であると思いますか。



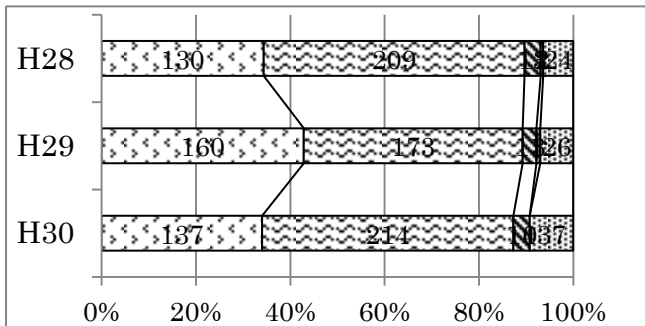
1 5 学校は、保護者の願いや期待に応じていると思いますか。



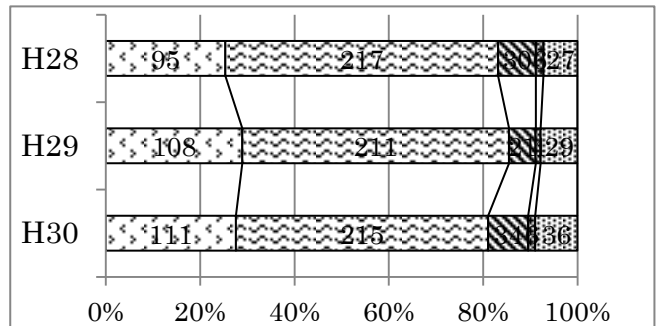
1 6 学校は、お子様の悩みや問題に適切に対応していると思いますか。



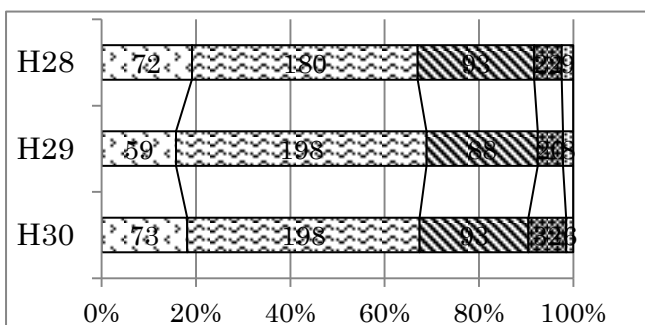
1 7 学校は保護者負担の会計について、会計予算や会計報告を適切に行っていると思いますか。



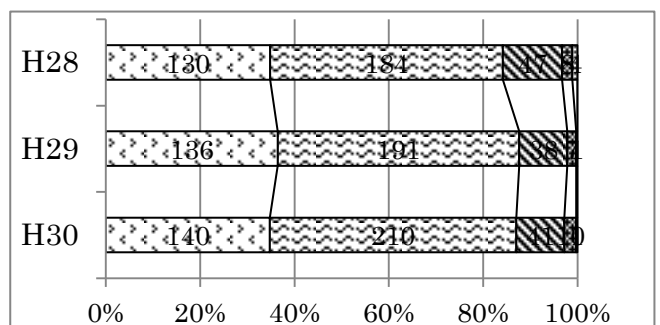
1 8 学校は各種たよりや、ホームページ等で情報を発信していると思いますか。



1 9 ご家庭は学校公開日や保護者会、学校行事に参加していると思いますか。



2 0 ご家庭ではお子様と学校のお話（学習や生活・部活動）をしていると思いますか。



- 1 3 1 4 「小中連携教育」については90%の方が大切であると回答をいただきました。今後も、七中校区内の小学校教員と連携して、授業の研究や連携行事、出前授業等を充実させていきます。
- 1 5 「保護者の願いや期待に応える」では、約65%の方から肯定的な回答をいただきました。PTA活動や各種行事でのアンケート、保護者評価等でいただいたご意見やご要望は、一つ一つ具現化できるところから取り組んでまいります。
- 1 6 生徒の悩みや問題についての対応は直近の3年間で徐々に向上しています。今後も、教育相談においてスクールカウンセラーや学校支援員を活用するとともに、生徒が相談しやすい環境づくりに取り組んでまいります。
- 1 7 保護者負担の会計について、会計予算や会計報告等を今後も適正に行ってまいります。
- 1 8 学校の情報発信については、各種「たより」「ホームページ」等を活用して、必要な情報を適宜お知らせいたします。
- 1 9 学校公開や保護者会への参加は、昨年度と比較して約4ポイント減少がみられましたが、65%の皆様にご来校していただきました。ご協力ありがとうございました。今後も学校公開の内容を充実させてまいりますので、ご来校いただき本校の教育活動をご覧になってください。
- 2 0 「ご家庭における学校のお話」では、肯定的な回答が85%でした。学習や生活、部活動等の話題を通して、生徒と寄り添い、励まし、目標や希望をもって毎日の生活を送ることができるよう、今後ともよろしく願います。

