

★若葉台小学校校歌★

作詞: 白井雄大

作曲: 山下洋輔

♩ = 100 ca.

A



1. わかばの ように のびのびーと
 2. けやきの ように ねをはーって
 3. ふたばか なで る ハーモニーー

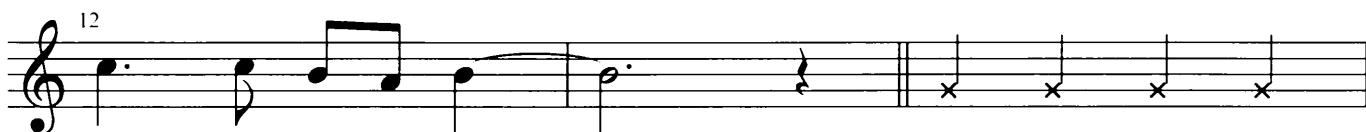


ゆめだけをみて つきすすーめ
 ともとのきずなに えがおさーき
 まなびやのまど ふじひかーる

B



そうぞうのはね むげんだいはばたくさーきに
 ひろがるきぎはかんだいだ どーんなこころも
 ふたつのれきしこ こにある ちからをあわせて

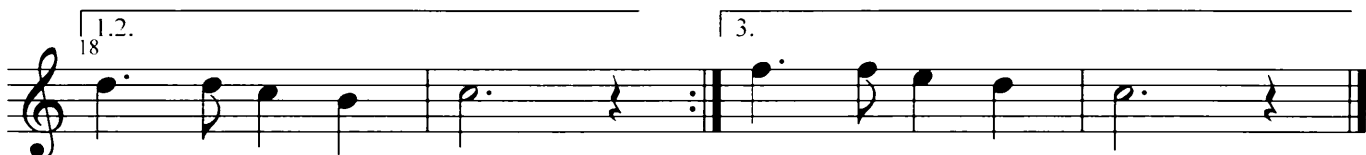


ひかりさすー ワン ツー スリー フォー
 うけいれるー
 つぐときだー

C



すすめすすめ わかばだい はばたけ はばたけ
 わらえ わらえ おおきく おおきく
 うたえ うたえ つながろう つながろう



1. 2. 18 わかばだい わかばだい
 3.

★若葉台小学校校歌★

作詞: 白井雄大

作曲: 山下洋輔

♩ = 100 ca.

Voice

Piano

A

3

1. わかばの ように のびのびーと
 2. けやきの ように ねをはーって
 3. ふたばか なで ハーモニー

7

ゆめだけをみ て つきすすーめ
 ともとのき ず なに えがおさーきる
 まなびやの ま など ふじひかーる

B

11

そ う ぞ う の は ね む げ ん だ い は ば た く さ ー き に
 ひ ろ が つ の き れ は し か こ ん だ い だ ら ば ー た く さ ー き に
 ふ た の き れ は し こ こ に あ る ち か ら な を こ わ せ て

14

ひ か り さ す ー
 う け い する ワン ツー スリー フォー
 つ ぐ と き だ ー

C

17

す す め す め わ か ば だ い
 わ ら た え え う ら た え え

19

は ば た け は ば た け わ か ば だ い わ か ば だ い
 お お き く お お き く
 つ な が ろ う つ な が ろ う