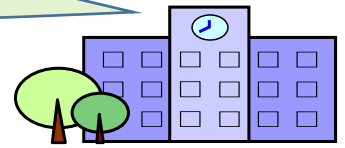


令和3年度の若葉台小学校

新学習指導要領の完全実施、新校舎への移転、オリパラ観戦、教職員の働き方改革などの課題に対応して変更・追加される点は、以下の通りです。また、コロナ感染の状況によっても変更があります。ご理解ご協力をお願いします。



行事日程（裏面参照） ~新校舎移転のため変更があります。~

引越作業・新校舎の整備のため

令和3年度 例年より、1週間遅くになります。

始業式	4月12日（月）	2～6年・2～5年（2校時まで）	6年（4校時まで）
入学式	4月13日（火）	1年（6年代表児童のみ）	
通常授業	4月14日（水）	全学年	
落成式典	4月17日（土）	午前中（教職員のみ：児童の校歌や言葉は映像で紹介）	

授業時数確保・オリンピック観戦対応に向けて

①夏休みの変更

1学期終業式・・・7月30日（金）

※なお、オリパラ観戦が27日（火）28日（水）29日（木）に予定されています。

（7人制ラグビーを味スタで観戦・詳細は未定）その日は行事となりますが、参加できなくても欠席扱いにはなりません。 ※オリパラ観戦のため夏季水泳・夏季補習は行いません。

*7月後半に、全家庭対象の『個人面談』を予定しています。

2学期始業式・・・8月31日（火）

②土曜授業実施（振替の月曜休みはなし：4校時まで）

5月 8日（土）・・・学校公開・セーフティ教室

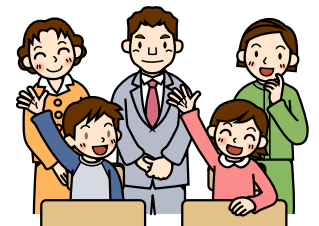
6月12日（土）・・・授業日（午前） ※スポーツテストの実施

9月11日（土）・・・学校公開・道徳授業地区公開講座

10月16日（土）・・・授業日

2月19日（土）・・・学校公開

3月 5日（土）・・・授業日（午前）



土曜日の大きな行事 ※コロナの感染状況によっては、実施日や参観方法の変更もあります。

5月29日（土）・・・運動会（午前中） 雨天日曜実施 5月31日（月）は振替休業日

11月20日（土）・・・音楽会（地域・保護者鑑賞日） ★展覧会に変更する場合があります。

※19日（金）は児童鑑賞日 11月22日（月）は振替休業日

その他

※全国小学校英語研究会 全国発表 1月28日（金）

本校の外国語（5,6年）・外国語活動（3,4年／1,2年・たんぽぽ学級）の取組を全国発表します。

※5,6年の宿泊行事

5年・・・10月4日（月）～6日（水） 八ヶ岳自然教室（羽村市の施設）

6年・・・9月14日（火）～16日（木） 日光移動教室 ※6月から9月に変更

健康の記録・通知表・面談の変更 ～お子さんの様子をより分かりやすく伝えるために～

①健康の記録・・・『健康の記録』カードは、ご家庭での保管・活用となります。

計測（身長体重）や検診の結果は別紙にてお知らせしますので、ご家庭で『健康の記録』にご記入ください。

②通知表・・・★「新学習指導要領」の実施により、令和2年度より変更しました。

3、4年生は「外国語活動」の様子を3学期に所見（文章）にてお知らせします。
5、6年の外国語は、3段階の評価になりました。

★生活全般の様子をお知らせする所見は、1年生は1学期と3学期に記載し、
2年以上は、3学期のみになります。

③面談・保護者会・・・★お子さんの様子を所見（文章）でお伝える代わりに、面談を行います。

個人面談 1学期7月末・・・夏休み全員面談（1年生は、5月にも面談を行います。）

2学期12月・・・希望者のみ面談

3学期・・・通知表の所見にてお知らせするので、面談はありません。

※たんぼぼ学級は、学期1回ずつ、面談を実施します。

保護者会 4・7・3月は、全学年保護者会を実施。

*12月は、6年・たんぼぼ学級のみ実施（卒業に向けての連絡事項）



週の生活時程の変更 ～児童の生活がスムーズにできるように～

①朝会・クラブ活動日 **令和2年度より変更しています**

火曜（朝会：月1～2回）

月曜6校時（委員会：月1回）委員会のない日は授業・・・4年以上6時間授業（3年は11月より）

水曜5校時（クラブ活動：月1～2回）・・・1～3年はクラブのある日は4時間授業

②朝の登校時刻を守りましょう！

8時～8時15分の間に、教室に入れるよう、ご協力をお願いします。

※火水は朝会・集会があり、支度をした後、8時20分には並んで教室を出発します。

8時25分には、朝の活動が開始です。

※遅刻や欠席のご連絡は、遅くとも8時20分までには届くよう、お願いします。

R2年度末新校舎移転に向けて ～児童の新校舎の生活が円滑にスタートできるように～

新校舎は、3月12日（金）に学校に引き渡しの予定です。

①模擬登校の実施・・・3月15日（月）自宅から新校舎へ登校練習をします。1～6年全校実施

かかる時間や通学の経路を知るためです。その際、新校舎の昇降口、靴箱を確認し、若葉台小に引率します。【6年はみんなの森予定地に「どんぐり植樹」を行います。】

②引越作業／新校舎での環境整備（3月中旬～4月初め）

計画的に、教職員中心に、市教委・業者さんと協力して作業していきます。ただし通常の年度末・新年度の業務もありますので、新年度が円滑にスタートできるよう、保護者のボランティアもお願いしたいと考えています。

③通学経路変更に伴う安全の確保・・・

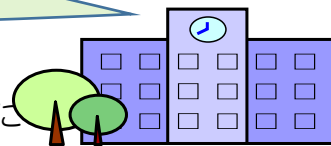
本日配布の『新通学路確認カード』をご確認ください。



④現在使用中の校舎等の跡地利用・・・市で話し合い中です。市からの広報をお待ちください。

令和3年度の若葉台小学校

新学習指導要領の完全実施、新校舎への移転、オリパラ観戦、教職員の働き方改革などの課題に対応して以下のように実施します。また、コロナ感染の状況によっても変更があります。ご理解ご協力をお願いします。



行事日程（裏面参照） ～新校舎移転のため変更があります。～

引越作業・新校舎の整備のため

令和3年度 他校より、1週間遅くになります。

始業式	4月12日（月）	2～6年・2～5年（2校時まで）	6年（4校時まで）
入学式	4月13日（火）	1年（6年代表児童のみ）	
通常授業	4月14日（水）	全学年	
落成式典	4月17日（土）	午前中（教職員のみ：児童の校歌や言葉は映像で紹介）	

授業時数確保・オリンピック観戦対応に向けて

①夏休みの変更

1学期終業式・・・7月30日（金）

※なお、オリパラ観戦が27日（火）28日（水）29日（木）に予定されています。

（7人制ラグビーを味スタで観戦・詳細は未定）その日は行事となりますが、参加できなくても欠席扱いにはなりません。 ※オリパラ観戦のため夏季水泳・夏季補習は行いません。

*7月後半に、全家庭対象の『個人面談』を予定しています。

2学期始業式・・・8月31日（火）

②土曜授業実施（振替の月曜休みはなし：4校時まで）

5月 8日（土）・・・学校公開・セーフティ教室

6月12日（土）・・・授業日（午前） ※スポーツテストの実施

9月11日（土）・・・学校公開・道徳授業地区公開講座

10月16日（土）・・・授業日

2月19日（土）・・・学校公開

3月 5日（土）・・・授業日（午前）



土曜日の大きな行事 ※コロナの感染状況によっては、実施日や参観方法の変更もあります。

5月29日（土）・・・運動会（午前中）雨天日曜実施 5月31日（月）は振替休業日

11月20日（土）・・・音楽会（地域・保護者鑑賞日）11月22日（月）は振替休業日

※19日（金）は児童鑑賞日

その他

※全国小学校英語研究会 全国発表 1月28日（金）

本校の外国語（5,6年）・外国語活動（3,4年／1,2年・たんぼぼ学級）の取組を全国発表します。

※保護者会の日程

4月当初・・・1年の4月当初の保護者会は、入学式当日、式後にそのまま体育館で行います。

4月19日（月）たんぼぼ学級 *7月と3月にも行います。

健康の記録・通知表・面談 ～お子さんの様子をより分かりやすく伝えるために～

①健康の記録・・・『健康の記録』カードは、ご家庭での保管・活用となります。

計測（身長体重）や検診の結果は別紙にてお知らせしますので、ご家庭で『健康の記録』にご記入ください。

②通知表・・・★1年生は、学習の目標が『達成できている』『もう少し』の2段階で評価します。

★生活全般の様子をお知らせする所見は、

1年生は1学期と3学期に記載します。

③面談・保護者会・・・

個人面談 1学期7月末・・・夏休み全員面談（1年生は、5月にも面談を行います。）

2学期12月・・・希望者のみ面談

3学期・・・通知表の所見にて、学校の様子をお知らせします。

※たんぽぽ学級は、学期1回ずつ、面談を実施します。

保護者会 4・7・3月は、全学年保護者会を実施。

*12月は、6年・たんぽぽ学級のみ実施（卒業に向けての連絡事項）

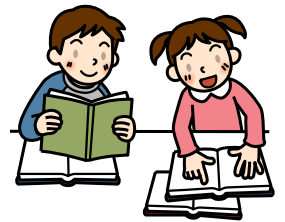


幼保から小学校へ ～スタートカリキュラムを実施します！～

スタートカリキュラムとは・・・

小学校の生活が安心して円滑にスタートできるように以下の様な視点で、段階をふんで指導をしていくカリキュラムを作成し取り組んでいきます。

- ・一人で自分のことができる自立心や生活習慣
- ・学習に向かう姿勢や学習習慣
- ・友達や先生との人間関係を円滑にできるコミュニケーション能力
- ・ルールやマナーを守って集団生活をしていく態度



※特にお願いしたいこと **朝のスタートが大切です。**

8時～8時15分の間に、教室に入れるよう、ご協力をお願いします。

8時25分には、朝の活動が開始です。

※遅刻や欠席のご連絡は、遅くとも8時20分までには届くよう、お願いします。

学校への電話は、授業のある日は、7：45～18：00におかけください。（授業のない日は、8：15～16：00）その時間外は、自動音声への対応となります。また、学校からの電話連絡がいつでも受け取れるように、**留守番電話の設定をお願いします。**

*命に係わる緊急対応が必要な場合は、警察・消防・市役所へご連絡ください。

*土日のコロナ感染のPCR検査等の連絡は、学校携帯へご連絡ください。

(080-7163-6396)

通学路の確認をお願いします。～児童が安全に登下校できるように～

本日配布の『新通学路確認カード』をご確認ください。入学までに、お子さんと一緒に登下校のルート歩く練習をしてください。学童に行く場合と行かない場合とルートが異なる場合も練習してください。

