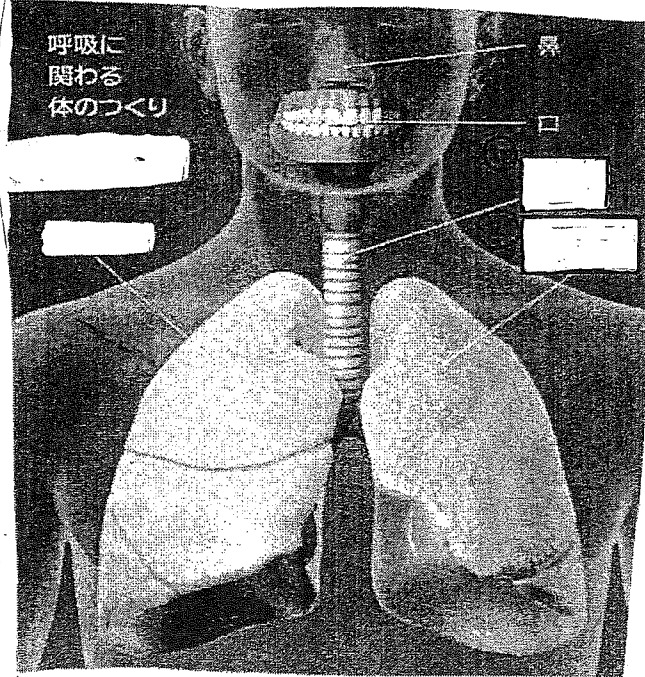
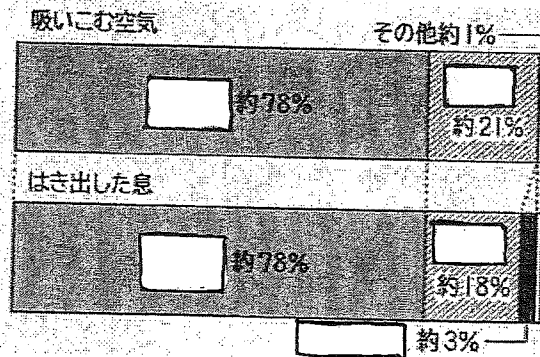
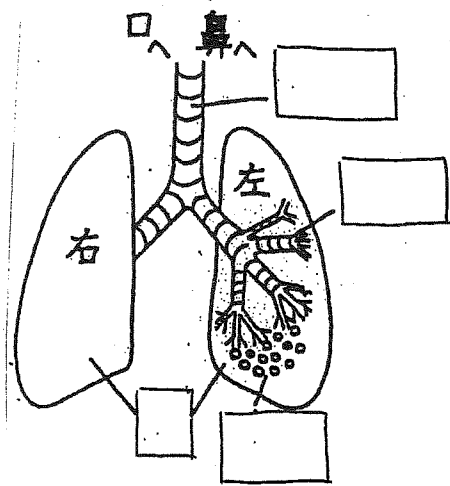


[呼吸のしくみ]



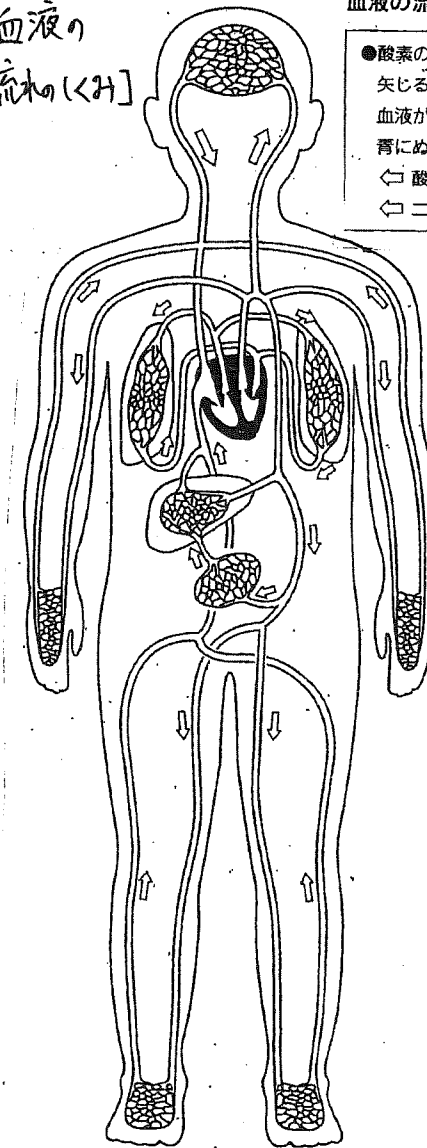
① とは...

② とは...



○体の中に _____ を入れ、外に _____ を出すことを _____ という。

[血液の流れのしくみ]

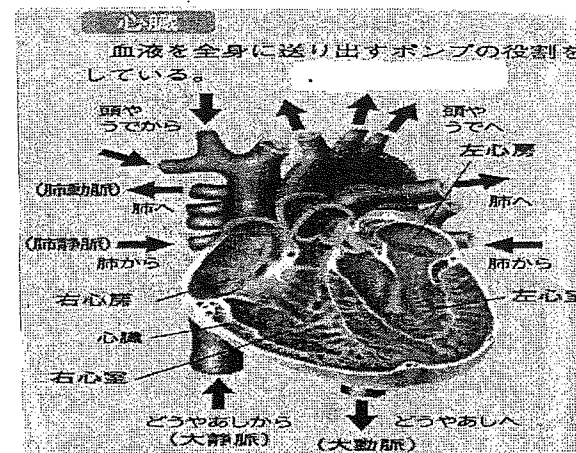


血液の流れとはたらき

- 酸素の多い血液が流れている血管と矢じるしを赤に、二酸化炭素の多い血液が流れている血管と矢じるしを青にぬろう。
- ◁ 酸素の多い血液(赤)
- ◁ 二酸化炭素の多い血液(青)

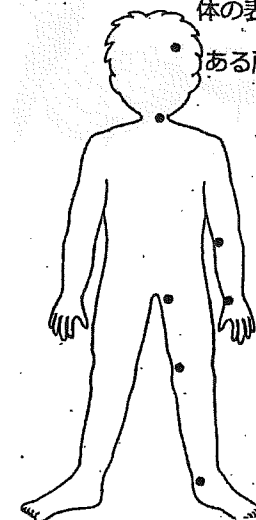
名前

血液はどのようなはたらきがあるのだろうか。



脈はく感じとれるところ

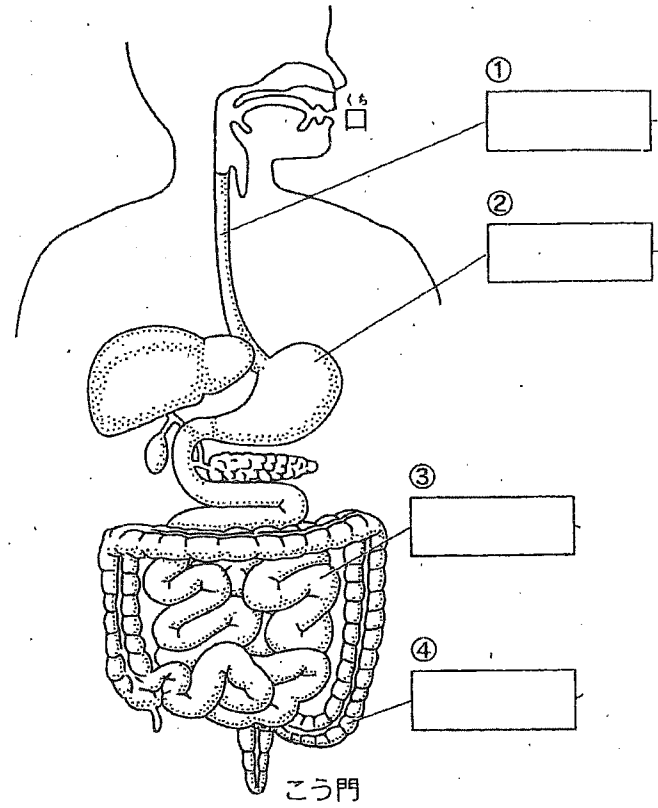
心臓から出ていく血管(動脈)が体の表面近くにある所で感じとれる。



[消化のしくみ]

●左の図の、食べ物の通り道(消化管)に色をぬろう。

●①~④の部分の名前をかき入れよう。



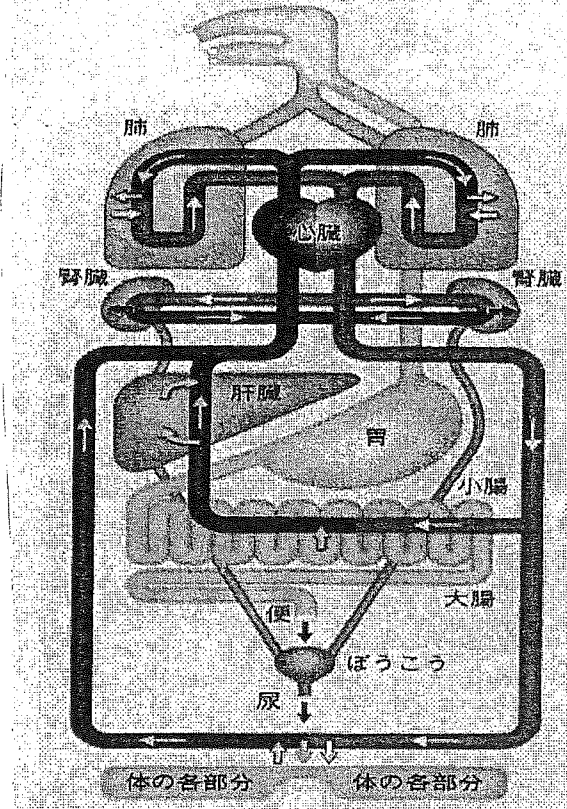
① とは...

② とは...

③ とは...

④ とは...

[体のしくみ]



○酸素の動き

口・鼻 → _____ → _____ → 体の各部分

○二酸化炭素の動き

体の各部分 → _____ → _____ → _____

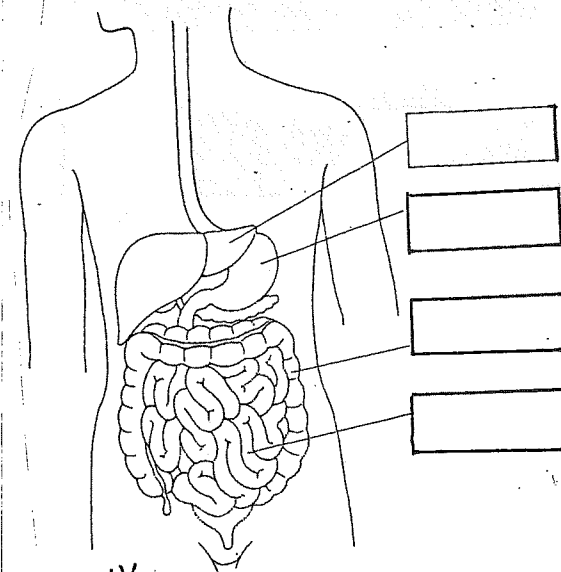
→ _____ → 口・鼻

○養分の流れ

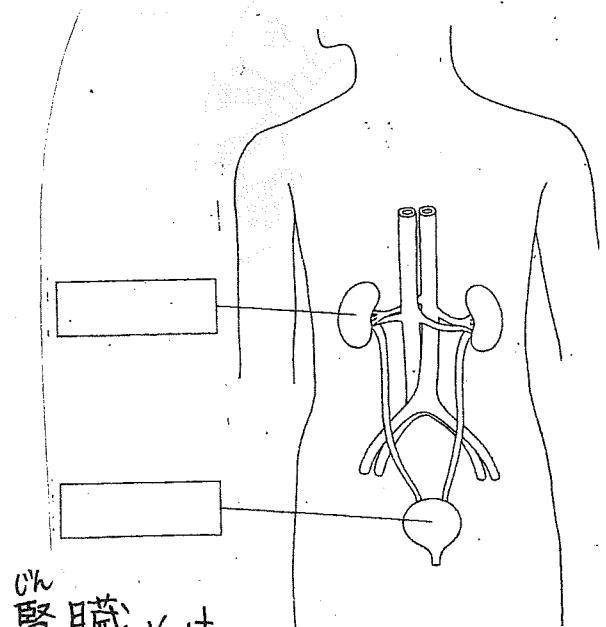
口 → _____ → _____ → _____

→ _____ → 体の各部分

[他の臓器のはたらき]

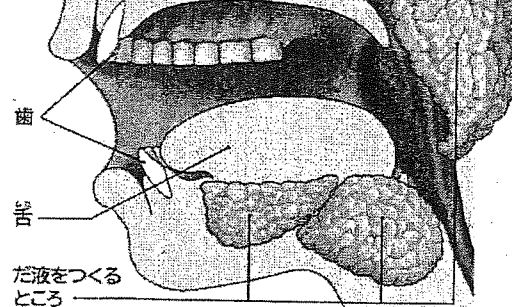


肝臓とは...



腎臓とは...

[口のつくり]

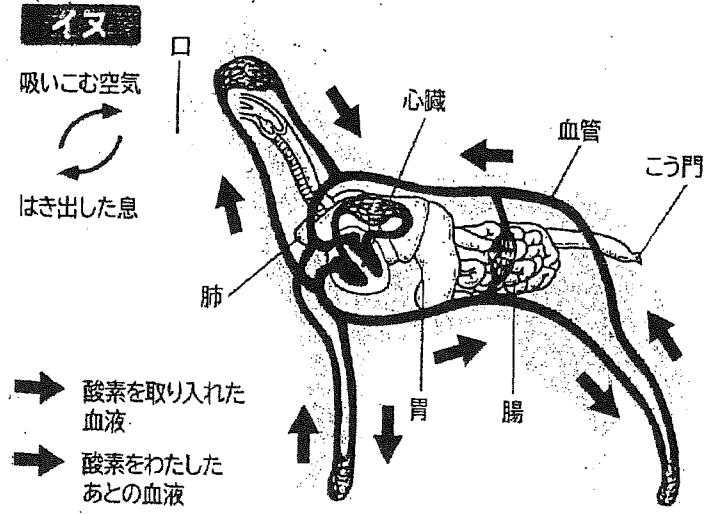


消化とは...

消化液とは...

その他の臓器について調べてみよう

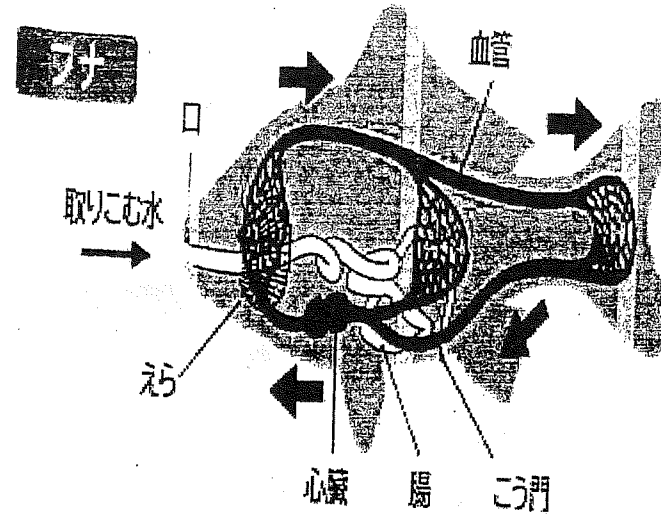
[他の動物のからだのくみ]



[呼吸]

[消化・吸収]

[血液の流れ]



[呼吸]

[消化・吸収]

[血液の流れ]