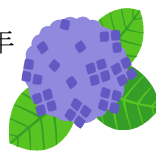


6月の行事予定 現時点のものです

1日	(月)	分散登校開始	2年・4年・6年
2日	(火)	分散登校	1年・3年・5年・くわのみ
3日	(水)	分散登校	2年・4年・6年
5日	(金)	分散登校	1年・3年・5年・6年・くわのみ
8日	(月)	分散登校	2年・4年・6年
9日	(火)	分散登校	1年・3年・5年・6年 ・くわのみ
10日	(水)	いじめ0の日 分散登校	1年・2年・3年・4年・5年 ・6年・くわのみ
12日	(金)	分散登校終	1年・2年・3年・4年・5年 ・6年・くわのみ
15日	(月)	朝会 給食開始	1年生3時間授業・給食あり くわのみ個人面談始
22日	(月)	清掃活動開始	委員会活動5・6年 (それまでは、簡単清掃)
23日	(火)	避難訓練	(避難集合はなし)
29日	(月)	朝会	



【本年度の生活指導の
『合い言葉』

やさしい言葉と

思いやり

【6月の生活指導目標】

時間の過ごし方を

工夫しよう

【6月の保健目標】

歯を大切にしよう



児童指導資料（兼引き渡し名簿）について

児童指導資料を配布しました。記入して提出してください。昨年度までは、2・4・6年生は、赤で訂正して返却でしたが、今年度からは、立川市の個人情報保護規定に即して、全学年新しい紙に書いていただきます。提出していただいた方から、古い資料はシュレッターで、責任をもって廃棄します。

今年度は、様々な個人情報について、紛失事故防止のため学校と家庭を往復しない、一方通行のやりとりで行います。ご理解とご協力をお願いします。

6月の行事予定について

☆6月の予定は5月29日現在のものです。今後状況によって、変更も考えられます。その時はメールやホームページ等でお知らせします。

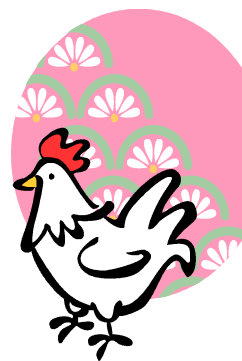
☆身体測定や尿検査などの保健関係の行事は、延期になりました。

またご協力をいただきますのでよろしくお願い致します。

☆朝会は、校庭に大きく広がって行います。雨天のときは体育館ではなく、放送での朝会となります。

☆様々な行事が、変更・中止・延期されます。学年だよりでご確認ください。

☆給食再開については、学校給食課と連携して行います。配膳の仕方など、工夫して安全に気を付けて行います。



体育館空調工事

(6月22日～8月20日)

体育館に、待望の大型エアコンが設置されます。熱中症対策や、寒さ対策に役立ちます。

そのための工事が、6月22日(月)～8月20日(木)に行われます。その間、体育館での、体育や社会体育等の開放は、できません。

資材などは、危険なので体育館の中に入れて保管します。

また資材の運搬については、業者の方が慎重に行います。

工事期間中は何かとご迷惑をおかけいたしますが、しばらくの間、ご協力をよろしくお願い致します。

