



# 八小だより

開校 119周年 《11月号》

令和元年10月31日

立川市立第八小学校

校長 関口 保司

〒190-0002 立川市幸町2-1-1 Tel042-536-0031 Fax042-534-6492 HP <http://www.tachikawa.ed.jp/es08>

1年生 67名 2年生 79名 3年生 69名 4年生 77名 5年生 73名 6年生 69名 (計 434名)

※安全・安心のためにお子様の食物アレルギー把握と情報提供に協力をお願いします 【10月31日現在児童数】

## 備えあれば、憂いなし…

副校長 高橋 明

今回の台風や大雨によって被災された方々に、心よりお見舞い申し上げます

台風15号、19号、そして台風21号の影響で発達した雨雲がもたらした豪雨。各地に甚大な被害をもたらしました。10月9日に首都圏を直撃した台風15号では、強い風が吹き倒木や鉄塔の倒壊などにより千葉県を中心に広範囲にわたって停電が長期に渡りました。鉄道の計画運休も行われ、交通網も大混乱しました。10月12日～13日に東海・関東から東北を襲った台風19号では、数多くの河川が氾濫し、各地で土砂崩れも起きました。これほどまでに多くの河川が一度に決壊するものかと驚きを隠せませんでした。そして、先日の警報が出るほどの大雨。長時間降り続いた雨に被災地はもちろん、新たな災害が起こらないかと心配しました。

ここ数年、台風の大型化やゲリラ豪雨など、異常気象という言葉が頻繁に使われるようになった気がします。地球温暖化と何か関係があるのかもかもしれません。しかし日本が(地球が)何やらおかしい...と感じるのは私だけではないのではないのでしょうか。

水害に対しては、国や都も様々な対策をしています。例えば「首都圏外郭放水路」。氾濫しそうな川の水を流量に余裕のある江戸川に逃すための設備で「巨大地下神殿」などと言われテレビでも紹介されていました。また、堤防のかさ上げをする、遊水池を作る、など各地で治水対策が行われ功を奏しているところもたくさんあります。しかしそれを上回る規模で災害が起きてしまっています。

では、私たちは自然の驚異には全く太刀打ちできないのでしょうか?いいえ、今私たちにできることを一つ一つ確実にやっておくことで、被害を免れたり、軽減したりできるはずです。たとえば、夏休み前にお子さんを通してお配りした「東京マイ・タイムライン」。これは台風、長引く大雨、急な豪雨からみなさんの命を守るツールです。「3日後に台風が東京を直撃!あなたはどうしますか?」の答えを準備できるように、東京の風水害について知ったり、マイ・タイムラインをつくったりする内容にな



っています。もし、まだマイ・タイムラインをつくっていないようであれば、ご家族で作成することをお勧めします。また、立川市にも「洪水ハザードマップ」があります。八小周辺はさいわい危険な地域にはなっていませんが、市内にも浸水する可能性のある地域があります。一度確認しておくことをお勧めします。立川市のホームページからもご覧いただけます。

「備えあれば憂いなし」と言います。今できることに取り組んでいけるように、学校では防災教育もしっかりとすすめていきます。

## ☆11月の生活目標☆

相手の気持ちを考えて行動しよう

## ☆11月の保健目標☆

姿勢に気をつけよう・衣服の調節をしよう

## ☆11月の予定☆

1日(金) 1年生活科見学「羽村市動物公園」

6日(水) 市の研究会のため給食後下校

7日(木) 5年校外学習「工場見学」

8日(金) 避難訓練

展覧会会場準備 ※体育館貸出中止(始)

9日(土) さいわい秋まつり(予備日:10日)

11日(月) 安全指導・安全点検 委員会活動

12日(火) 3年校外学習「多摩動物公園」

15日(金) 展覧会(児童鑑賞日)

16日(土) 展覧会(保護者鑑賞日) 学校公開

18日(月) 振替休業日



20日(水) いじめ解消・暴力根絶旬間(始)

はちっ子(参加する人はカードと押印を

忘れずに!)

21日(木) 就学時健康診断

24日(日) ともだちコンサート(金管バンド参加)

25日(月) クラブ活動⑧

27日(水) 研究発表会

28日(木) 6年小中連携・中学校体験授業

29日(金) いじめ解消・暴力根絶旬間(終)



## ☆お知らせ☆

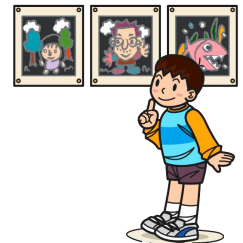
## 【研究発表会】

八小では平成30・31年度立川市教育委員会研究指定校としてESDについて研究を進めてきました。この度11月27日に立川市の教員を対象に研究発表会を行い、研究の経過を報告し、成果や課題について説明します。当日は、研究授業を行うクラスがたくさんあります。今年度これまでに校内研究において研究授業を行った2の2、3の2、5の1は今回は研究授業を行いません。

2の2、3の2、5の1は13:25が、その他のクラスは14:40が完全下校となっております。ご承知おきください。なお、今回の研究発表会は教員向けの研究授業ということで、保護者の皆様への公開は行っておりません。ご理解の程お願いいたします。

## 【展覧会】

今年度、秋の文化的行事は「展覧会」です。15日(金)が児童鑑賞日、16日(土)が保護者鑑賞日となっております。テーマは「右脳・左脳」です。6年生による「アートガイド」も実施しますので、ぜひご来場ください。詳しい展示内容については後日配布されるプログラムをご参照ください。



## 【幸町地区文化祭】

幸学習館で行われます「幸町地区文化祭」に、八小からは幸町在住の6年生25名の絵画作品を出品します。八小の展覧会とあわせて芸術の秋を味わってみてはいかがでしょうか?(幸小、四中からも作品が出品されます。)

○日時: 11月23日(土) 午後1時から午後4時30分

11月24日(日) 午前9時30分から午後4時30分

○場所: 幸学習館

