



学校運営協議会だより

立川市立第一小学校

コミュニティ・スクール（家庭・地域とともに歩む教育活動の推進）

令和2年度 第1号(2020年7月31日発行)

令和2年度 第1回学校運営協議会開催

7月9日15時より10名の委員（下記）全員が出席し、第1回学校運営協議会が開催されました。当日の主な内容は、次の通りです。

- ・会長に柴和範さん、副会長に小菅隆寛さんが選出されました。
- ・学校運営協議会についての説明がありました。
- ・校長先生より、学校経営計画、コロナ対応に伴う教育課程および行事計画の変更について等の説明がありました。

委員からは次のような発言がありました。

- ・5年生の八ヶ岳自然教室中止に伴い、学校と地域と保護者で、何か思い出に残るものができればよいのではないか。
- ・学校への車による送迎は、周りの状況を見てやめていただきたい。
- ・アシスト付き自転車による送迎は、広がってしまうと車にぶつかる危険があるので、お手紙等で注意喚起したらどうか。
- ・自転車マナーについて。本当に自転車教室が役に立っているのか疑問に思う。

委員紹介

伊藤 真人	様	(放課後子供教室主催者)
小川 力	様	(元青少年健全育成柴崎町地区委員会委員長)
柴 和範	様	(民生児童委員)
井口 あつ子	様	(青少年健全育成柴崎町地区委員会委員長)
撰梅 正人	様	(元国立音楽大学附属中学高等学校校長)
小菅 隆寛	様	(前PTA会長、150周年記念事業実行委員会委員長)
米川 千香	様	(現PTA会長)
田中 光晴		(本校校長)
小林 錠		(本校副校長)
市村 悠太		(本校主幹教諭)

ごあいさつ <会長 柴 和範>

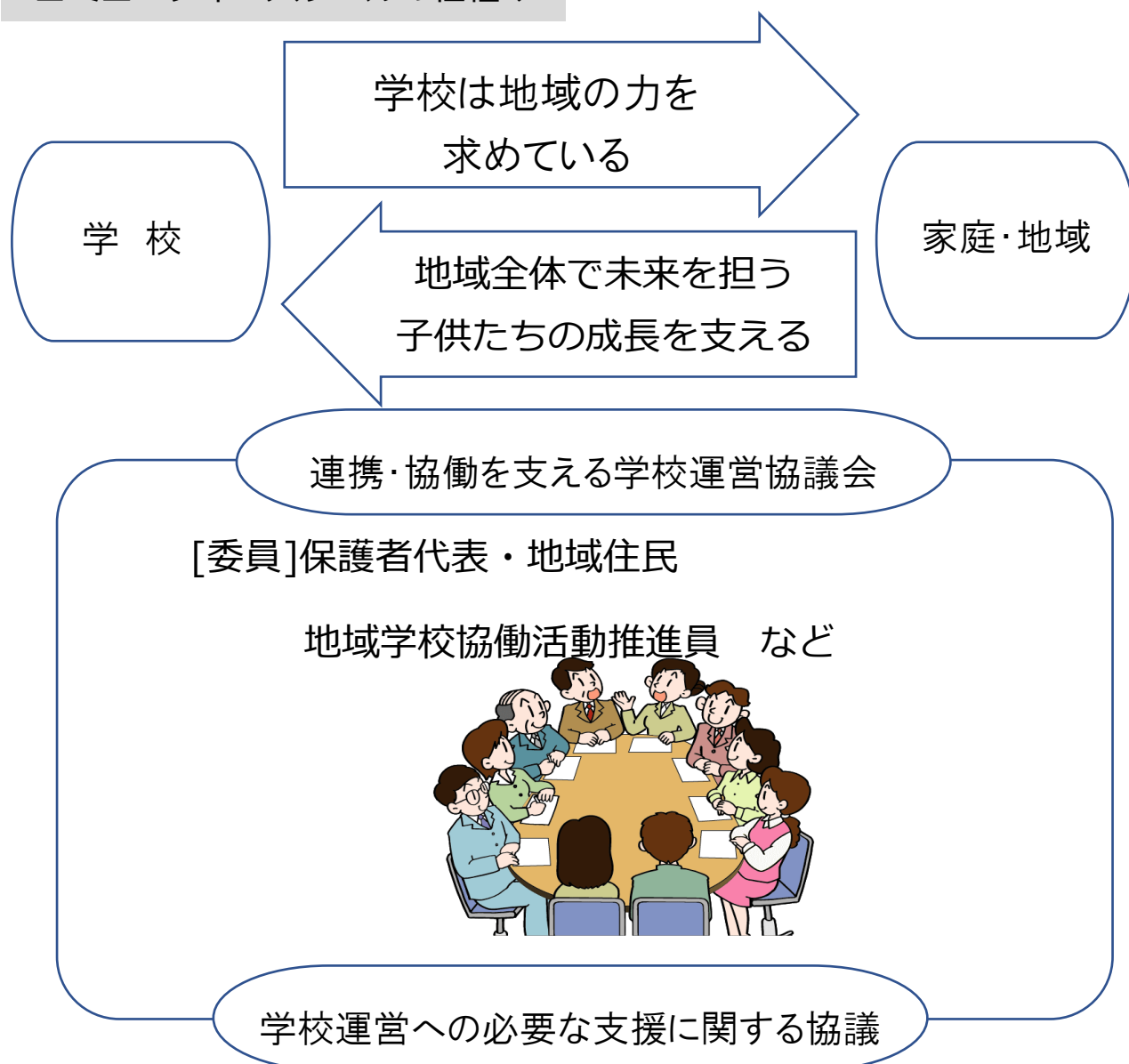
このたび、学校運営協議会の会長に就任いたしました。

学校の運営について、協議会委員、教職員、保護者及び地域住民の皆様のご協力を得て進めて参りたい。

この協議会の協議事項は、学校の組織、予算、施設及びその他学校運営の改善に関することなど多岐にわたっております。

今後、学校の運営や必要な支援に関する協議を行い、皆様と共通理解を図って方向性を示すことが出来ればと思っておりますので、よろしく願いいたします。

コミュニティ・スクールの仕組み

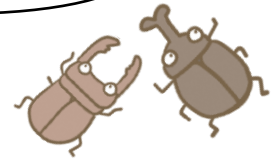


児童の健やかな成長を願い 家庭・地域と協働する学校 <校長 田中光晴>

平成18年12月の教育基本法の改正に伴い、新たに「学校、家庭及び地域住民等との相互の連携協力（第13条）」の条文が規定され、子供たちの育成に社会全体で取り組むことが明記されました。この条文を受けて、国は関係法令の改正を進め、様々な事業を展開してきました。

コミュニティ・スクール（学校運営協議会制度）は、第13条を学校教育において具現化を図るため、平成29年4月からスタートした事業の一つであります。表題の「児童の健やかな成長を願い 家庭・地域と協働する学校」は、本校の目指す学校像です。学校と家庭・地域とが一体となって学校運営に取り組むことを目指したコミュニティ・スクール構想の下、地域の様々な分野の教育資源を学校教育に採り入れ、より一層の教育活動の充実と子供たちの健やかな成長を目指していきたいと考えています。引き続き、保護者、地域の皆様のご理解、ご協力を宜しくお願いします。

教育支援・外部人材を募集します



保護者の方や地域の方のお申し出をお待ちしています。
また、該当される方がいましたら教えてください。

教科等	学年	指導内容	希望事項
国語	1年	書写指導	硬筆の指導が出来る方
	3年	書き初め毛筆指導	できれば有段者の方
社会	5年	八ヶ岳の自然等	八ヶ岳エリアに詳しい方
生活	1年	どうぶつとのふれあい	体験をさせていただける方
図工	5・6年	墨絵の指導	水墨絵に詳しい方
	5・6年	現代アートについて	美術館関係の方
家庭	5年	布を用いた制作	ミシン等に詳しい方
体育	全学年	陸上運動(短距離)	運動技能向上の指導力をお持ちの方
	全学年	ボール運動	運動技能向上の指導力をお持ちの方
外国語	3年以上	英語による コミュニケーション	柴崎在住の外国人の方、留学生の方等
総合	全学年	プログラミング教育	ICT関連のスキルのある方
	全学年	キャリア教育	様々な職種の方
	全学年	オリパラ教育	オリンピック
	6年	日光の自然等	日光エリアに詳しい方
環境整備			草花や樹木の栽培管理に詳しい方

その他、ご支援いただけることがございましたら、ご相談ください。

<情報提供先>

- ・学校運営協議会委員
- ・立川市立第一小学校 副校長補佐 よりうめ 撰 梅正人

第2回学校運営協議会開催について

第2回学校運営協議会は、下記の予定で開かれます。

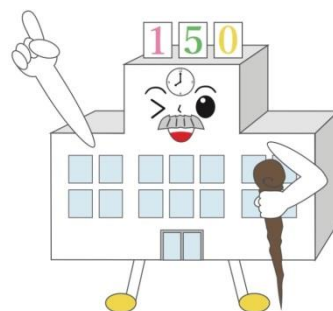
日 時： 9月10日（木）15時

場 所： 本校 会議室

主な内容： 学校組織について

職員構成について

教育支援・外部人材活用について



傍聴を希望される方は前日までに副校長もしくは副校長補佐までご連絡ください。

コラム No.1 ~コミュニティ・スクールの役割について

コミュニティ・スクールとは「地域・学校」のことで3つの意味が考えられます。

(1)地域の(2)地域による(3)地域のための学校です。

今回のコラムは (1)地域の についてです。



コミュニティ・スクール(地域の学校)に期待される役割は、地域で活躍する人材を育てることです。地域の人々が先生となって子供たちの指導に当たったり、子供たちが地域の中で活動を行なうことにより、子供たちと地域の関係が深まり、これまで以上に愛着を持つようになります。学校情報を地域に積極的に公開したり、地域住民が学校運営に関わることで、お互いの風通しが良くなり、信頼関係が生まれます。コミュニティ・スクールは、地域の個性や特性に合った教育を実現することが期待されています。

眼鏡文化史研究室 「コミュニティ・スクール(学校運営協議会)とは何か？」より引用(原文まま)

<http://megane-culture.boon.jp/>

ご意見、ご感想、ご質問等ありましたらお寄せください。

第一小学校 副校長 小林 錠

副校長補佐 撰梅 正人

本号は、米川・撰梅両委員が作成を担当いたしました。